

รายงานสรุปผลการดำเนินงานติดตามตรวจสอบผลกระทบสิ่งแวดล้อมด้านการกักเซาะและการตกตะกอน
โครงการเพิ่มปริมาณน้ำอ่างเก็บน้ำแม่กวอดมธารา(ปตร.แม่ตะมาน) อ.แม่แตง จ.เชียงใหม่
ประจำปีงบประมาณ พ.ศ. 2562 (ตุลาคม 2561 – กันยายน 2562)

ศูนย์อุทกวิทยาชลประทานภาคเหนือตอนบน

หลักการและเหตุผล

ตามแผนปฏิบัติการป้องกันแก้ไขและติดตามตรวจสอบผลกระทบสิ่งแวดล้อม โครงการเพิ่มปริมาณน้ำอ่างเก็บน้ำแม่กวอดมธารา จังหวัดเชียงใหม่ ในระยะก่อสร้าง ศูนย์อุทกวิทยาชลประทานภาคเหนือตอนบน สำนักบริหารจัดการน้ำและอุทกวิทยา ได้ดำเนินการติดตามตรวจสอบผลกระทบจากการกักเซาะและการตกตะกอนในลำน้ำแม่แตง ที่เป็นผลกระทบจากการก่อสร้างโครงการประทุระบายน้ำแม่ตะมาน ซึ่งสร้างปิดกั้นลำน้ำแม่แตง เพื่อใช้ในการผันน้ำเข้าสู่ระบบเพื่อเพิ่มปริมาณน้ำให้กับอ่างเก็บน้ำแม่กวอดมธาราให้มีปริมาณการกักเก็บเพิ่มมากขึ้น สามารถบริหารจัดการน้ำได้เพียงพอต่อการขยายตัวของจังหวัดเชียงใหม่และจังหวัดลำพูน ซึ่งในปีงบประมาณ พ.ศ.2562 มีผลการดำเนินการ (รูปที่ 1,2)

วัตถุประสงค์

ติดตามและตรวจสอบผลกระทบจากการกักเซาะและการตกตะกอนในลำน้ำแม่แตงจากการก่อสร้างประตูระบายน้ำแม่แตง ที่สร้างปิดกั้นลำน้ำแม่แตง

งบประมาณที่ได้รับ จำนวนเงิน 373,200 บาท

หน่วยงานที่ได้รับผิดชอบ

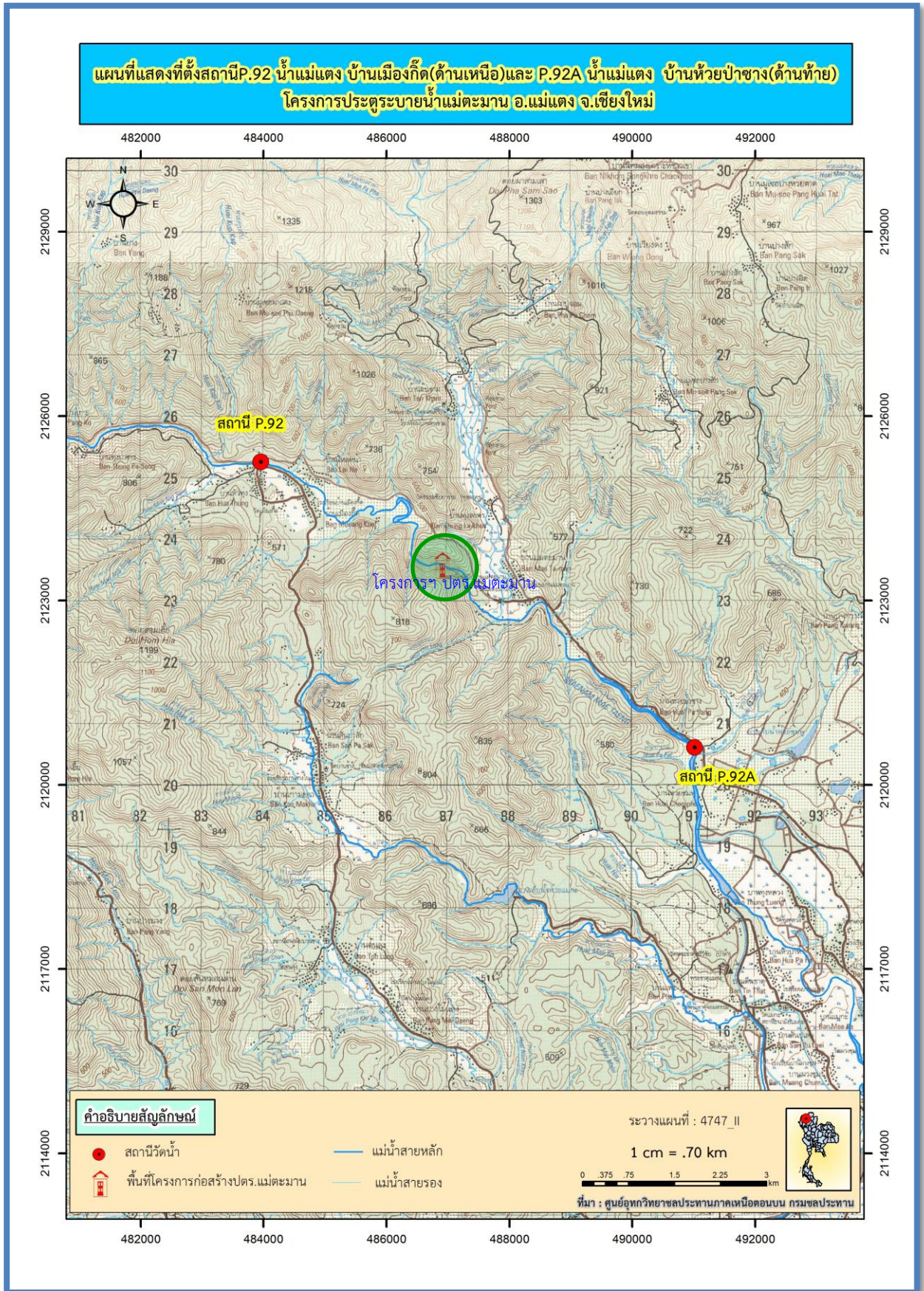
ศูนย์อุทกวิทยาชลประทานภาคเหนือตอนบน สำนักบริหารจัดการน้ำและอุทกวิทยา กรมชลประทาน

วิธีการดำเนินงาน

1.สำรวจปริมาณน้ำและตะกอนแขวนลอยที่สถานี P.92 น้ำแม่แตง บ้านเมืองกืด อ.แม่แตง จ.เชียงใหม่ ซึ่งอยู่ตอนบน(เหนือน้ำ) ของสถานที่ก่อสร้างประตูระบายน้ำแม่ตะมาน มีระยะทางตามลำน้ำห่างจากหัวงานโครงการประมาณ 4 กิโลเมตร (รูปที่ 3,4)

2.สำรวจปริมาณน้ำและตะกอนแขวนลอยที่สถานี P.92A น้ำแม่แตง บ้านห้วยป่าซาง อ.แม่แตง จ.เชียงใหม่ ซึ่งอยู่ตอนล่าง(ท้ายน้ำ)ของสถานที่ก่อสร้างประตูระบายน้ำแม่ตะมานมีระยะทางตามลำน้ำห่างจากหัวงานโครงการประมาณ 6 กิโลเมตร (รูปที่ 5,6)

รูปที่ 1 แผนที่แสดงที่ตั้งสถานี P.92 น้ำแม่แตง บ้านเมืองกีด(ด้านเหนือ)และสถานี P.92A น้ำแม่แตง บ้านห้วยป่าซาง (ด้านท้าย) โครงการประตุระบายน้ำแม่ตะมาน อ.แม่แตง จ.เชียงใหม่



รูปที่ 3 สถานี P.92 น้ำแม่แตง บ้านเมืองกีด อ.แม่แตง จ.เชียงใหม่(เหนือน้ำ) ที่ใช้เป็นดัชนีในการประเมินผลกระทบ การกัดเซาะและการตกตะกอนเหนือโครงการก่อสร้างประตูระบายน้ำแม่ตะมาน



รูปที่ 4 ทำการสำรวจปริมาณน้ำและการสำรวจตะกอนสถานี P.92 น้ำแม่แตง บ้านเมืองกีด อ.แม่แตง จ.เชียงใหม่



รูปที่ 5 สถานี P.92A น้ำแม่แตง บ้านห้วยป่าซาง อ.แม่แตง จ.เชียงใหม่(ทำynnน้ำ)ที่ใช้เป็นดัชนีในการประเมินผลกระทบ การกัดเซาะและการตกตะกอนท้ายโครงการก่อสร้างประทุระบายน้ำแม่ตะมาน



รูปที่ 6 ทำการสำรวจปริมาณน้ำและการสำรวจตะกอนสถานี P.92A น้ำแม่แตง บ้านห้วยป่าซาง อ.แม่แตง จ.เชียงใหม่



ผลการดำเนินงาน

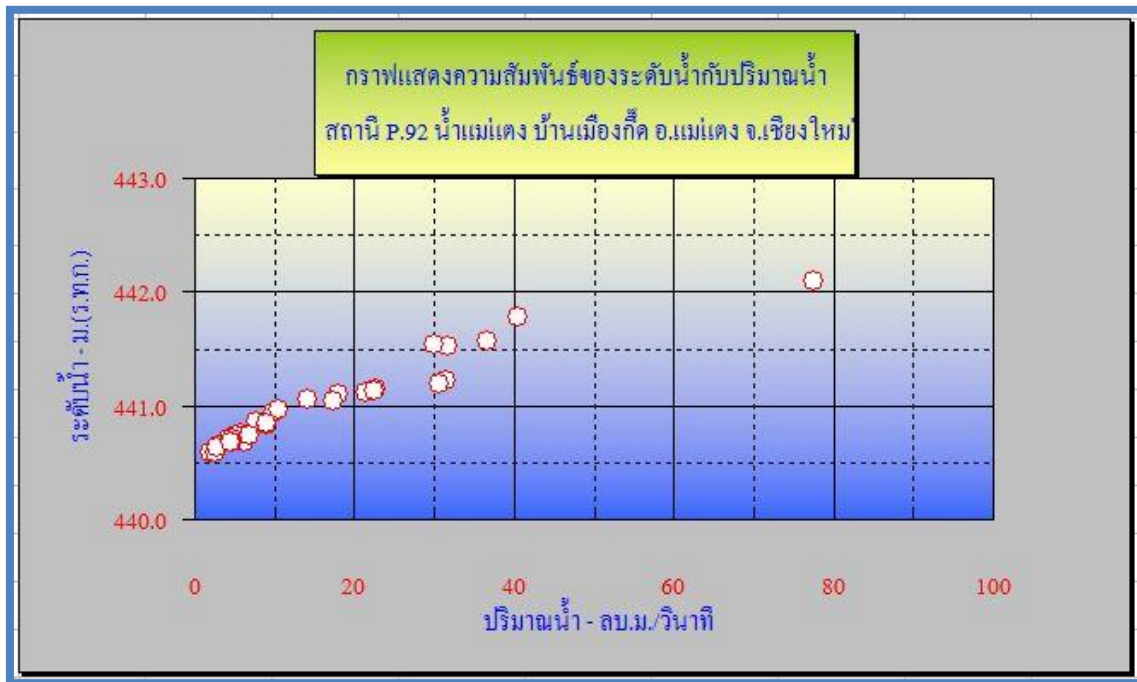
จากการสำรวจระดับน้ำและปริมาณน้ำตั้งแต่เดือนตุลาคม 2561 – กันยายน 2562 พบว่า

1. ที่สถานี P.92 น้ำแม่แตง บ้านเมืองก๊ิด อ.แม่แตง จ.เชียงใหม่ซึ่งอยู่ตอนบน (เหนือน้ำ) ระดับน้ำสูงสุดวัดได้ 1.45 ม.(ร.ส.ม.) และมีปริมาณน้ำสูงสุด 77.566 ลบ.ม./วินาที เมื่อวันที่ 4 ตุลาคม 2561 ส่วนระดับน้ำต่ำสุดวัดได้ -0.06 ม.(ร.ส.ม.) เมื่อวันที่ 4 เมษายน 2562 ปริมาณน้ำต่ำสุด 2.019 ลบ.ม./วินาที เมื่อวันที่ 20 มีนาคม 2562

รูปที่ 7 ตารางแสดงข้อมูลการสำรวจปริมาณน้ำที่สถานี P.92 น้ำแม่แตง บ้านเมืองก๊ิด อ.แม่แตง จ.เชียงใหม่

ตารางแสดงสถิติการสำรวจปริมาณน้ำ							
แม่น้ำ น้ำแม่แตง		สถานี บ้านเมืองก๊ิด		รหัส P.92			
ตำบล ก๊ิดช้าง		อำเภอ แม่แตง		จังหวัด เชียงใหม่			
ราคาศูนย์เสาระดับ 400.645 ม.(ร.ท.ก.)				ปีงบประมาณ 2562			
วันที่	ระดับน้ำ	ระดับน้ำ	เวลาทำการ สำรวจ	ความ กว้าง	เนื้อที่รูปตัด	ความเร็วเฉลี่ย	ปริมาณน้ำ
	ม.(ร.ส.ม.)	ม.(ร.ท.ก.)		ผืนน้ำ(ม.)	ตร.ม.	ม./วินาที	ลบ.ม./วินาที
1 ต.ค.61	0.88	441.525	10.35 – 10.55	39.30	32.29	0.983	31.742
4 ต.ค.61	1.45	442.095	10.50 – 11.05	45.00	65.81	1.179	77.566
18 ต.ค.61	0.57	441.215	13.50 – 14.15	40.00	32.91	0.954	31.377
5 พ.ย.61	0.46	441.105	10.05 – 10.20	40.10	26.87	0.673	18.072
13 พ.ย.61	0.55	441.195	10.30 – 10.45	39.70	31.93	0.961	30.701
21 พ.ย.61	0.39	441.035	10.35 – 10.53	39.60	26.18	0.661	17.294
3 ธ.ค.61	0.29	440.935	10.35 – 10.50	39.30	18.84	0.524	9.867
13 ธ.ค.61	0.32	440.965	11.00 – 11.20	39.30	19.53	0.537	10.482
2 ม.ค.62	0.22	440.865	11.25 – 11.45	37.50	16.93	0.453	7.677
9 ม.ค.62	0.50	441.145	11.40 – 12.00	40.00	25.96	0.872	22.624
4 ก.พ.62	0.11	440.755	10.00 – 10.15	40.00	15.47	0.370	5.716
12 ก.พ.62	0.09	440.735	11.00 – 11.20	40.00	14.45	0.354	5.109
21 ก.พ.62	0.06	440.705	10.35 – 10.55	40.00	13.21	0.330	4.357

รูปที่ 8 กราฟแสดงความสัมพันธ์ของระดับน้ำกับปริมาณน้ำสถานี P.92 น้ำแม่แตง บ้านเมืองก๊อต อ.แม่แตง จ.เชียงใหม่



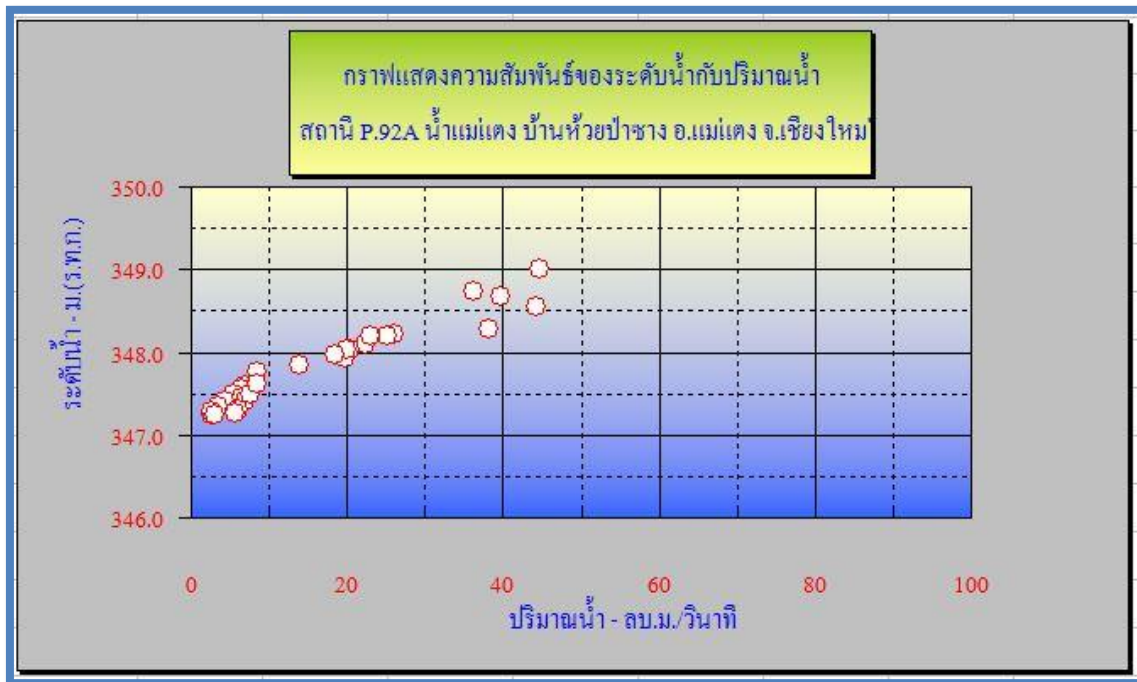
2. ที่สถานี P.92A น้ำแม่แตง บ้านห้วยป่าซาง อ.แม่แตง จ.เชียงใหม่ซึ่งอยู่ตอนล่าง (ท้ายน้ำ) ระดับน้ำสูงสุดวัดได้ 2.36 ม.(ร.ส.ม.) มีปริมาณน้ำสูงสุด 44.633 ลบ.ม./วินาที เมื่อวันที่ 3 กันยายน 2562 และระดับน้ำต่ำสุดวัดได้ 0.60 ม. (ร.ส.ม.) และมีปริมาณน้ำต่ำสุด 2.590 ลบ.ม./วินาที เมื่อวันที่ 4 เมษายน 2562

รูปที่ 9 ตารางแสดงข้อมูลการสำรวจปริมาณน้ำที่สถานี P.92A น้ำแม่แตง บ้านห้วยป่าซาง อ.แม่แตง จ.เชียงใหม่

ตารางแสดงสถิติการสำรวจปริมาณน้ำ							
แม่น้ำ น้ำแม่แตง		สถานี บ้านห้วยป่าซาง		รหัส P.92A			
ตำบล ก๊อตช้าง		อำเภอ แม่แตง		จังหวัด เชียงใหม่			
ราคาศูนย์เสาระดับ 346.652ม.(ร.ท.ก.)				ปีงบประมาณ 2562			
วันที่	ระดับน้ำ	ระดับน้ำ	เวลาทำการ สำรวจ	ความ กว้าง	เนื้อที่รูปตัด	ความเร็วเฉลี่ย	ปริมาณน้ำ
	ม.(ร.ส.ม.)	ม.(ร.ท.ก.)		ผืนน้ำ(ม.)	ตร.ม.	ม./วินาที	ลบ.ม./วินาที
1 ต.ค.61	1.90	348.552	11.10 – 11.25	32.60	47.30	0.935	44.236
18 ต.ค.61	1.57	348.222	13.24 – 13.36	26.20	29.15	0.893	26.025
30 ต.ค.61	1.62	348.272	10.00 – 10.20	32.00	42.79	0.894	38.237
5 พ.ย.61	1.43	348.102	10.45 – 11.00	25.60	26.95	0.827	22.287

ตารางแสดงสถิติการสำรวจปริมาณน้ำ							
แม่น้ำ น้ำแม่แตง		สถานี บ้านห้วยป่าซาง			รหัส P.92A		
ตำบล กัดช้าง		อำเภอ แม่แตง			จังหวัด เชียงใหม่		
ราคาศูนย์เสาระดับ 346.652ม.(ร.ท.ก.)				ปีงบประมาณ 2562			
วันที่	ระดับน้ำ	ระดับน้ำ	เวลาทำการ สำรวจ	ความ กว้าง	เนื้อที่รูปตัด	ความเร็วเฉลี่ย	ปริมาณน้ำ
	ม.(ร.ส.ม.)	ม.(ร.ท.ก.)		ผืนน้ำ(ม.)	ตร.ม.	ม./วินาที	ลบ.ม./วินาที
13 พ.ย.61	1.55	348.202	11.20 – 11.40	26.20	28.57	0.882	25.183
21 พ.ย.61	1.38	348.032	11.35 – 11.50	25.20	25.27	0.803	20.286
3 ธ.ค.61	1.29	347.942	11.12 – 11.23	26.00	26.07	0.758	19.766
13 ธ.ค.61	1.28	347.932	11.40 – 11.55	26.00	26.08	0.758	19.772
2 ม.ค.62	1.10	347.752	12.00 – 12.22	16.00	12.36	0.688	8.501
9 ม.ค.62	1.54	348.192	12.30 – 12.46	30.00	28.69	0.805	23.089
4 ก.พ.62	0.95	347.602	10.40 – 10.55	16.00	10.37	0.665	6.900
12 ก.พ.62	0.90	347.552	11.35 – 11.55	16.00	9.63	0.677	6.520
21 ก.พ.62	0.84	347.492	11.35 – 11.55	14.90	8.47	0.649	5.495
12 มี.ค.62	0.75	347.402	11.10 – 11.30	14.90	7.33	0.591	4.327
20 มี.ค.62	0.70	347.352	11.25 – 11.45	14.90	6.56	0.542	3.557
4 เม.ย.62	0.60	347.252	12.00 – 12.35	22.00	6.07	0.427	2.590
23 เม.ย.62	0.64	347.292	12.10 – 12.45	22.00	6.09	0.439	2.672
14 พ.ค.62	0.80	347.452	11.25 – 11.48	27.40	12.64	0.512	6.467
21 พ.ค.62	0.60	347.252	12.00 – 12.25	16.00	6.14	0.496	3.048
10 มิ.ย.62	0.78	347.402	11.50 – 12.17	28.00	14.24	0.480	6.842
18 มิ.ย.62	0.85	347.502	12.41 – 12.57	27.40	14.01	0.541	7.582
25 มิ.ย.62	0.85	347.502	12.10 – 12.38	28.00	15.90	0.478	7.615
11 ก.ค.62	0.65	347.302	12.24 – 12.38	27.40	13.72	0.441	6.043

รูปที่ 10 กราฟแสดงความสัมพันธ์ของระดับน้ำกับปริมาณน้ำ สถานี P.92A น้ำแม่แตง บ้านห้วยป่าซาง อ.แม่แตง จ.เชียงใหม่



ผลการตรวจวัดข้อมูลตะกอนแขวนลอยตั้งแต่เดือนตุลาคม 2561 - กันยายน 2562

1. ทำการสำรวจปริมาณตะกอนแขวนลอยที่สถานี P.92 น้ำแม่แตง บ้านเมืองก๊ิด อ.แม่แตง จ.เชียงใหม่ ซึ่งอยู่ตอนบน(เหนือน้ำ) จำนวน 31 ครั้ง

รูปที่ 11 กราฟแสดงระดับน้ำเฉลี่ยรายวันและจุดสำรวจตะกอน สถานี P.92 น้ำแม่แตง บ้านเมืองก๊ิด อ.แม่แตง จ.เชียงใหม่



2. ทำการสำรวจปริมาณตะกอนแขวนลอยที่สถานี P.92A น้ำแม่แตง บ้านห้วยป่าซาง อ.แม่แตง จ.เชียงใหม่ซึ่งอยู่
 ตอนล่าง (ท้ายน้ำ) จำนวน 31 ครั้ง

รูปที่ 12 กราฟแสดงระดับน้ำเฉลี่ยรายวันและจุดสำรวจตะกอนแขวนลอยสถานี P.92A น้ำแม่แตง บ้านห้วยป่าซาง
 อ.แม่แตง จ.เชียงใหม่



รูปที่ 13 ตารางแสดงข้อมูลปริมาณน้ำกับปริมาณตะกอนที่สถานี P.92 น้ำแม่แตง บ้านเมืองกีด อ.แม่แตง
 จ.เชียงใหม่

CACULATION OF DAILY SUSPENDED SEDIMENT TRANSPORTATION

Station P.92

Water year Oct,2018 – Sep,2019

Computed by

River Nam Mae Tang

Date

Drainage Area 1,653 Km.²

Checked by

Date	Gage Height	River Discharge		Sediment	Suspended	Remark
				Concentration	Sediment	
	m.(m.s.l.)	c.m.s	m.c.m.	By Weight	Ton	No.bottle
1 Oct.18	441.185	31.742	2.743	86.878	238.263	46 - 48
4 Oct,18	442.095	77.566	6.702	2893.583	19391.932	49 - 51
18 Oct,18	441.215	31.377	2.711	302.375	819.732	52 - 54

CACULATION OF DAILY SUSPENDED SEDIMENT TRANSPORTATION

Station P.92

Water year Oct,2018 – Sep,2019

Computed by

River Nam Mae Tang

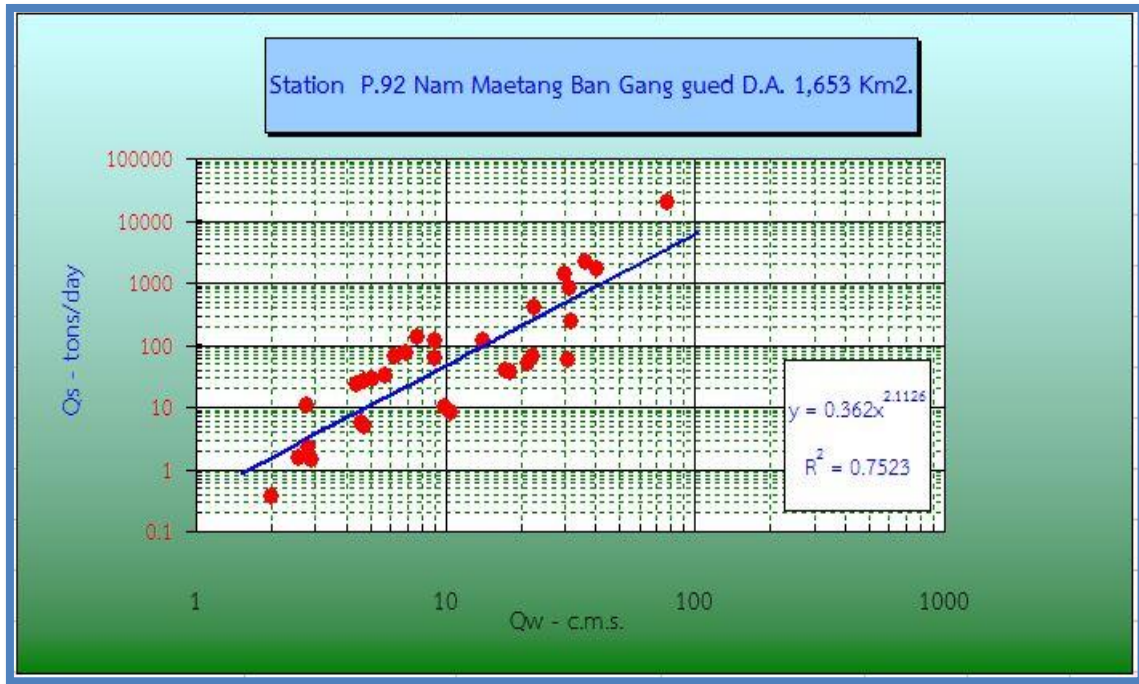
Date

Drainage Area 1,653 Km.²

Checked by

Date	Gage Height	River Discharge		Sediment	Suspended	Remark
				Concentration	Sediment	
	m.(m.s.l.)	c.m.s	m.c.m.	By Weight	Ton	No.bottle
				p.p.m.		
5 Nov,18	441.105	18.072	1.561	23.030	35.959	55 - 57
13 Nov,18	441.195	30.701	2.653	22.163	58.788	58 - 60
21 Nov,18	441.035	17.294	1.494	26.554	39.676	61 - 63
3 Dec,18	440.935	9.867	0.853	11.777	10.040	64 - 66
13 Dec,18	440.935	10.482	0.906	8.992	8.143	67 - 69
2 Jan,19	440.865	7.677	0.663	198.675	131.780	70 - 72
9 Jan,19	441.145	22.624	1.955	200.340	391.606	73 - 75
4 Feb,19	440.755	5.716	0.494	64.741	31.973	76 - 78
12 Feb,19	440.735	5.109	0.441	64.031	28,264	79 - 81
21 Feb,19	440.705	4.357	0.376	63.431	23.878	82 - 84
12 Mar,19	440.625	2.797	0.242	9.270	2.240	85 - 87
20 Mar,19	440.595	2.019	0.174	2.114	0.369	88 - 90
4 Apr,19	440.585	2.575	0.222	7.022	1.562	1 - 3
23 Apr,19	440.645	2.916	0.252	5.793	1.459	4 - 6
14 May,19	440.675	6.222	0.538	118.877	63.906	7 - 9
21 May,19	440.635	2.775	0.240	44.917	10.769	10 - 12
10 Jun,19	440.705	4.752	0.411	66.276	27.211	13 - 15
18 Jun,19	440.825	9.046	0.782	78.816	61.601	16 - 18
25 Jun,19	440.735	6.899	0.596	127.049	75.731	19 - 21

รูปที่ 14 กราฟแสดงความสัมพันธ์ของปริมาณน้ำกับปริมาณตะกอนที่สถานี P.92 น้ำแม่แตง บ้านเมืองกุด อ.แม่แตง จ.เชียงใหม่



รูปที่ 15 ตารางแสดงข้อมูลปริมาณน้ำกับปริมาณตะกอนที่สถานี P.92A น้ำแม่แตง บ้านห้วยป่าซาง อ.แม่แตง จ.เชียงใหม่

CACULATION OF DAILY SUSPENDED SEDIMENT TRANSPORTATION

Station P.92A

Water year Oct,2018 – Sep,2019

Computed by

River Nam Mae Tang

Date

Drainage Area 1,723 Km.²

Checked by

Date	Gage Height	River Discharge		Sediment Concentratio	Suspended Sediment	Remark
	m.(m.s.l.)	c.m.s	m.c.m.	By Weight	Ton	
				p.p.m.		
				No.bottle		
1 Oct,18	348.552	23.635	2.042	97.733	199.577	46 - 48
18 Oct,18	348.232	26.025	2.249	102.508	230.495	49 - 51
30 Oct,18	348.272	38.237	3.304	515.557	1703.234	52 - 54
5 Nov,18	348.102	22.287	1.926	15.918	30.652	55 - 57
13 Nov,18	348.202	25.183	2.176	20.254	44.068	58 - 60

CACULATION OF DAILY SUSPENDESED SEDIMENT TRANSPORTATION

Station P.92A

Water year Oct,2018 – Sep,2019

Computed by

River Nam Mae Tang

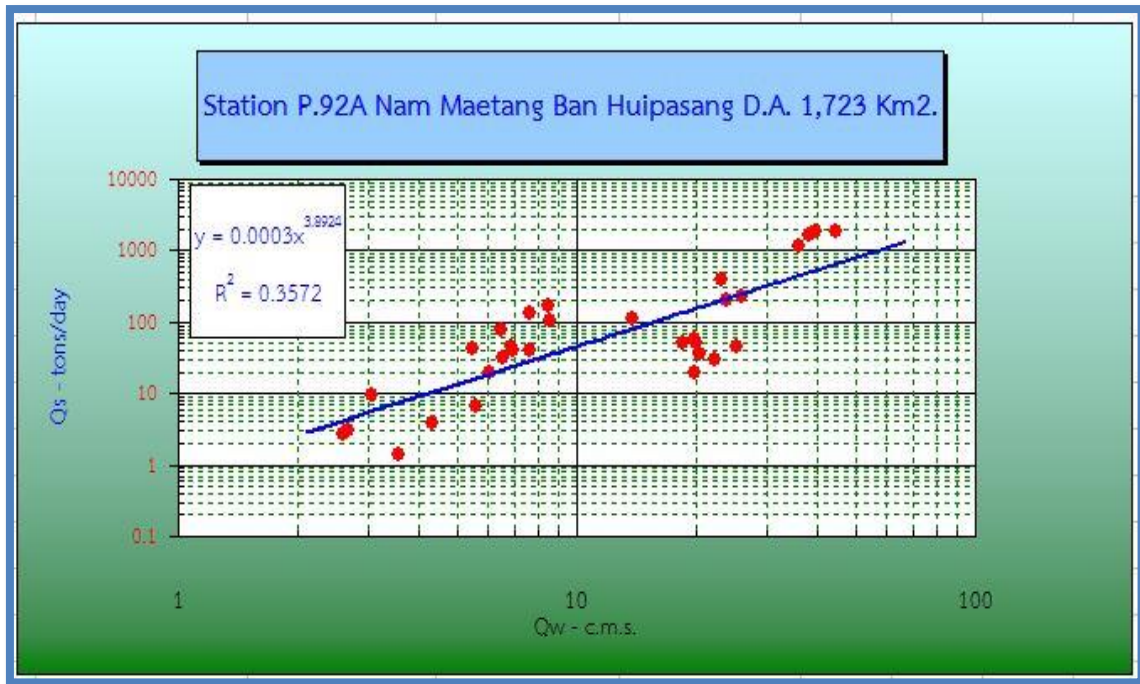
Date

Drainage Area 1,723 Km.²

Checked by

Date	Gage Height	River Discharge		Sediment Concentration	Suspended Sediment	Remark
	m.(m.s.l.)	c.m.s	m.c.m.	By Weight	Ton	No.bottle
				p.p.m.		
21 Nov,18	348.032	20.286	1.753	20.210	35.423	61 - 63
3 Dec,18	347.942	19.766	1.708	34.711	59.279	64 - 66
13 Dec,18	347.932	19.772	1.708	11.803	20.164	67 - 69
2 Jan,19	347.752	8.501	0.734	228.774	168.032	70 - 72
9 Jan,19	348.192	23.089	1.995	193.594	386.199	73 - 75
4 Feb,19	347.602	6.900	0.596	67.034	39.963	76 - 78
12 Feb,19	347.552	6.520	0.563	56.840	32.019	79 - 81
21 Feb,19	347.492	5.495	0.475	89.260	42.378	82 - 84
12 Mar,19	347.402	4.327	0.374	10.379	3.880	85 - 87
20 Mar,19	347.352	3.557	0.307	4.619	1.420	88 - 90
4 Apr,19	347.252	2.590	0.224	12.376	2.769	1 - 3
23 Apr,19	347.292	2.672	0.231	13.223	3.053	4 - 6
14 May,19	347.452	6.467	0.559	140.899	78.727	7 - 9
21 May,19	347.252	3.048	0.263	36.774	9.684	10 - 12
10 Jun,19	347.402	6.842	0.591	77.502	45.815	13 - 15
18 Jun,19	347.502	7.582	0.655	62.421	40.891	16 - 18
25 Jun,19	347.502	7.615	0.658	202.579	133.284	19 - 21
11 Jul,19	347.302	6.043	0.522	37.260	19.454	22 - 24

รูปที่ 16 กราฟแสดงความสัมพันธ์ของปริมาณน้ำกับปริมาณตะกอนที่สถานี P.92A น้ำแม่แตง บ้านห้วยป่าซาง อ.แม่แตง จ.เชียงใหม่



รูปที่ 17 ตารางเปรียบเทียบปริมาณตะกอนแขวนลอยสถานี P.92 บ้านเมืองกีด(เหนือน้ำ)กับสถานี P.92A บ้านห้วยป่าซาง อ.แม่แตง จ.เชียงใหม่

ตารางเปรียบเทียบปริมาณตะกอนแขวนลอยสถานี P.92(เหนือน้ำ)และสถานี P.92A(ท้ายน้ำ)					
ปีงบประมาณ 2562					
วันที่	สถานี P.92 สะพานบ้านเมืองกีด (ppm.)	สถานี P.92A สะพานบ้านห้วยป่าซาง (ppm.)	ปริมาณตะกอน เพิ่มขึ้น - ลดลง	% เพิ่มขึ้น - ลดลง	ปริมาณตะกอนท้าย น้ำ(เท่า)
1 ต.ค.61	86.88	97.73	10.86	12.49	1.12
18 ต.ค.61	302.38	102.51	-199.87	-66.10	0.34
5 พ.ย.61	23.03	15.92	-7.11	-30.88	0.69
13 พ.ย.61	22.16	20.25	-1.91	-8.61	0.91
21 พ.ย.61	26.55	20.21	-6.34	-23.89	0.76
3 ธ.ค.61	11.78	34.71	22.93	194.73	2.95
13 ธ.ค.61	8.99	11.80	2.81	31.27	1.31
2 ม.ค.62	198.68	228.77	30.10	15.15	1.15

ตารางเปรียบเทียบปริมาณตะกอนแขวนลอยสถานี P.92(เหนือหน้า)และสถานี P.92A(ท้ายน้ำ)					
ปีงบประมาณ 2562					
วันที่	สถานี P.92 สะพานบ้านเมืองกีด (ppm.)	สถานี P.92A สะพานบ้านห้วยป่าซาง (ppm.)	ปริมาณตะกอน เพิ่มขึ้น - ลดลง	% เพิ่มขึ้น - ลดลง	ปริมาณตะกอนท้าย น้ำ(เท่า)
9 ม.ค.62	200.34	193.59	-6.75	-3.37	0.97
4 ก.พ.62	64.74	67.03	2.29	3.54	1.04
12 ก.พ.62	64.03	56.84	-7.19	-11.23	0.89
21 ก.พ.62	63.43	89.26	25.83	40.72	1.41
12 มี.ค.62	9.27	10.38	1.11	11.97	1.12
20 มี.ค.62	2.11	4.62	2.51	118.53	2.19
4 เม.ย.62	7.02	12.38	5.35	76.25	1.76
23 เม.ย.62	5.79	13.22	7.43	128.28	2.28
14 พ.ค.62	118.88	140.90	22.02	18.53	1.19
21 พ.ค.62	44.92	36.77	-8.14	-18.13	0.82
10 มิ.ย.62	66.28	77.50	11.23	16.94	1.17
18 มิ.ย.62	78.82	62.42	-16.40	-20.80	0.79
25 มิ.ย.62	127.05	202.58	75.53	59.45	1.59
11 ก.ค.62	12.30	37.26	24.96	202.88	3.03
19 ก.ค.62	14.33	14.13	-0.20	-1.37	0.99
1 ส.ค.62	153.37	144.20	-9.17	-5.98	0.94
6 ส.ค.62	678.81	543.36	-135.45	-19.95	0.80
16 ส.ค.62	97.13	94.49	-2.65	-2.72	0.97
23 ส.ค.62	534.29	366.35	-167.94	-31.43	0.69
3 ก.ย.62	485.02	492.48	7.47	1.54	1.02
10 ก.ย.62	27.61	29.88	2.26	8.20	1.08
18 ก.ย.62	34.81	32.46	-2.36	-6.78	0.93
			เฉลี่ย	22.97	1.23

รูปที่ 18 กราฟแสดงความสัมพันธ์ของปริมาณตะกอนแขวนลอยสถานี P.92 บ้านเมืองกีด(เหนือน้ำ)กับสถานี P.92A บ้านห้วยป่าซาง อ.แม่แตง จ.เชียงใหม่



ปัญหาและอุปสรรค

เนื่องจากบริเวณพื้นที่ศึกษาโครงการเพิ่มปริมาณน้ำให้กับเขื่อนแม่กวง อ.แม่แตง เป็นแหล่งท่องเที่ยวเชิงธรรมชาติ มีการให้บริการขี่ช้างล่องแก่ง ล่องแพในลำน้ำแม่แตงทำให้มีปริมาณตะกอนแขวนลอยฟุ้งกระจายมากผิดปกติในบางวัน

สรุป

จากการเปรียบเทียบปริมาณตะกอนแขวนลอยสถานี P.92 (ด้านเหนือ) และสถานี P.92A (ด้านท้าย) สามารถสรุปได้ว่า ปริมาณตะกอนแขวนลอยมีการเพิ่มขึ้นและลดลงตามสัดส่วนของระดับน้ำปริมาณน้ำและความเข้มข้นของกิจกรรมล่องแก่ง ล่องแพ ในลำน้ำแม่แตง แต่โดยภาพรวมแล้วปริมาณตะกอนแขวนลอยด้านท้ายน้ำจะเพิ่มขึ้น 22.97 % และคิดเป็นจำนวน 1.23 เท่าของสถานีด้านเหนือ (รูปที่ 17,18)